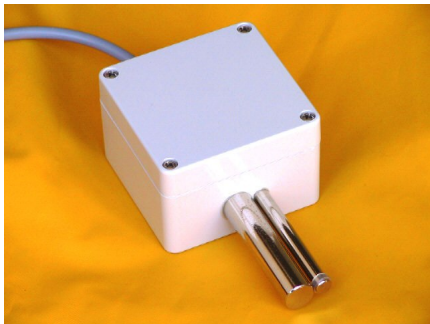


## Wasserwächter schaltend, 24V



Wasserw\_\_chter\_s\_4b6ac97155ec2.jpg



Wasserwächter mit Sensorstäben mit Relaisausgang als potentialfreier Wechsler Betriebsspannung 24V AC/DC

Bewertung: Noch nicht bewertet

**Preis:**

Preis inkl. Preisnachlass: 128,48 €

Verkaufspreis inkl. Preisnachlass:

Brutto-Verkaufspreis: 152,89 €

Netto-Verkaufspreis: 128,48 €

Preisnachlass:

MwSt.-Betrag: 24,41 €

*24 h*  
\*\*\*\*\*

[Stellen Sie eine Frage zu diesem Produkt](#)

Beschreibung

### **Wasserwächter 24V**

### **mit Sensorstäben**

**Beschreibung:**

Der Wasserwächter dient zur Erfassung von Wasser. Sensor und Auswertelektronik sind in einem Gehäuse. Der Wasserwächter ist ein Warngerät zur Registrierung von austretendem Wasser.

**Wiederverkaufsrabatte und Grosshandelskonditionen erhalten Sie auf Anfrage.**

**Bestellhotline 05572-93610 Fax 05572-840**

**Technische Daten:**

- Sensorstäbe ca. 80 mm
- Einschaltverzögerung ca. 2 sec.
- Ausschaltverzögerung nach Abtrocknung
- Kunststoffgehäuse hellgrau

**Abmessung:** 80 x 82 x 55 mm

**Schutzart:** IP 65

**Gewicht:** ca. 0,65 kg

**Anschluss:** Kabel 5 m mit Nummern 1-5 (5x0,5 qmm) oder  
Klemmen 1-5 je nach Ausführung

**Schaltleistung des**

**Relaisausgangs:** max. 230 V/AC 3 A

**Versorgungs-**

**spannung:** 24V AC/DC

**Leistungsaufnahme:** ca. 2,5 W

**Anschlusschaltbild**

Kabel mit Nummern

2 ---- +

Betriebsspannung 24V AC/DC

1 ---- (-)

3 ---- L1

4 ---- Ruhekontakt (kein Wasser)

5 ---- Arbeitskontakt (Wasser)

**Montage:** Der Fühler sollte nach Möglichkeit senkrecht mit den Stäben nach unten montiert werden

Verschiedene Wandhalter sind bei uns als Zubehör

*erhältlich.*

**Wartung:**

*Je nach Umwelteinflüssen und Verschmutzungsgrad den Fühler reinigen, da sonst eine einwandfreie Funktion nicht gewährleistet ist. Keine aggressiven Reiniger verwenden um die Sensorenfläche nicht zu beschädigen.*

**Kundenrezensionen**

Für dieses Produkt wurden noch keine Bewertungen abgegeben.